

Plano de ação Emergencial

COVID-19

ATENDIMENTO AO SERVIDOR

ABRIL/2020

SUMÁRIO

JUSTIFICATIVA	3
OBJETIVOS	4
AMBULATÓRIO GERAL	4
ATENDIMENTO DO SERVIDOR EM ISOLAMENTO SOCIAL	4
PLANTÃO DE PSIQUIATRIA	4
AMBULATÓRIO DE PSICOLOGIA	4
ATENDIMENTO DE PRÁTICAS INTEGRATIVAS COMPLEMENTARES DE SAÚDE	4
EXPOSIÇÃO A LÍQUIDOS CORPÓREOS DE PACIENTE POSITIVO PARA COVID 19 ACIDENTES DE TRABALHO	4
ANEXO I	6
FLUXOGRAMA SAÚDE OCUPACIONAL – AMBULATÓRIO DE AVALIAÇÃO DE SERVIDORES	6
AÇÃO CONJUNTA DE ENFRETAMENTO A COVID-19	6
ANEXO II	7
FLUXOGRAMA SAÚDE OCUPACIONAL – PLANTÃO PSICOLOGICO	7
AÇÃO CONJUNTA DE ENFRETAMENTO A COVID-19	7
ANEXO III	8
FLUXOGRAMA SAÚDE OCUPACIONAL – PLANTÃO PSQUIATRICO	8
AÇÃO CONJUNTA DE ENFRETAMENTO A COVID-19	8
ANEXO IV	9
FLUXOGRAMA EXPOSIÇÃO OCUPACIONAL	9
AÇÃO CONJUNTA DE ENFRETAMENTO A COVID-19	9
Ocorrência de Exposição Ocupacional relacionada a COVID 19	9
ATENDIMENTO PSICOLÓGICO/PANDEMIA CORONAVIRUS	10
ESCALAS DE ATENDIMENTO AMBULATORIAL – MEDICINA	11
PRÁTICAS INTEGRATIVAS	12
ORIENTAÇÃO PARA SERVIDORES COM SÍNDROME RESPIRATÓRIA E GRIPE	13
FOLDER – O QUE É CORONAVÍRUS?	14
REFERÊNCIA:	16
APROVAÇÃO:	16

JUSTIFICATIVA

Considerando que o processo saúde-doença dos trabalhadores tem relação direta com o seu trabalho; e não deve ser reduzido a uma relação mono causal entre doença e um agente específico; ou multicausal, entre a doença e um grupo de fatores de riscos presentes no ambiente de trabalho. Considerando o papel do trabalho enquanto determinante do processo saúde-doença, individual e coletivo;

Considerando a necessidade de assumir o cuidado à saúde dos trabalhadores sob sua responsabilidade;

Considerando a Pandemia de Coronavírus, que atinge o mundo desde Dezembro de 2019, temos que os trabalhadores da saúde ficaram expostos a riscos biológicos que expressam um grande número de adoecimento e mortes por parte desses profissionais;

O Hospital Regional de Mato Grosso do Sul, visando prestar atendimento emergencial a aos trabalhadores que estão expostos a contaminação e outros agravos advindos desse momento específico, estabeleceu um plano de atendimento, que consiste na modulação de equipe multiprofissional que fará o atendimento aos trabalhadores segundo as normativas estabelecidas pelo Governo do Estado e pelas definições do Ministério da Saúde.

OBJETIVOS

AMBULATÓRIO GERAL

Objetivo:

Prestar atendimento médico aos servidores que apresentarem sintomas gripais e outras patologias físicas no período da Pandemia. (Anexo I).

ATENDIMENTO DO SERVIDOR EM ISOLAMENTO SOCIAL

Objetivo:

Prestar atendimento médico via telefone ao servidor que estiver em afastamento social.

PLANTÃO DE PSIQUIATRIA

Objetivo:

Prestar atendimento emergencial ao servidor em sofrimento psíquico. (Anexo III).

AMBULATÓRIO DE PSICOLOGIA

Objetivo:

Atender aos servidores que necessitem de atendimento psicológico seja encaminhado dos ambulatórios gerais, psiquiátricos, dos serviços e ou de demanda espontânea. (Anexo II).

ATENDIMENTO DE PRÁTICAS INTEGRATIVAS COMPLEMENTARES DE SAÚDE

Objetivo:

Realizar atendimentos dando suporte terapêutico corroborando na integralidade da atenção à saúde dos trabalhadores.

EXPOSIÇÃO A LÍQUIDOS CORPÓREOS DE PACIENTE POSITIVO PARA COVID 19 ACIDENTES DE TRABALHO

Considerando que os trabalhadores podem adoecer ou morrer por causas relacionadas ao trabalho, como consequência da profissão que exercem ou exerceram, ou pelas condições adversas em que seu trabalho é ou foi realizado, o monitoramento dos trabalhadores e as condutas frente aos casos de acidentes e doenças relacionados ao trabalho devem ser intensificadas em situações de emergência.

Todo caso de acidente de trabalho ocorrido com quaisquer categorias profissionais, envolvendo exposição direta ou indireta do trabalhador a material biológico (orgânico) potencialmente contaminado por patógenos (vírus, bactérias, fungos, príons e protozoários), por meio de material perfuro cortante ou não, deve ser notificado.

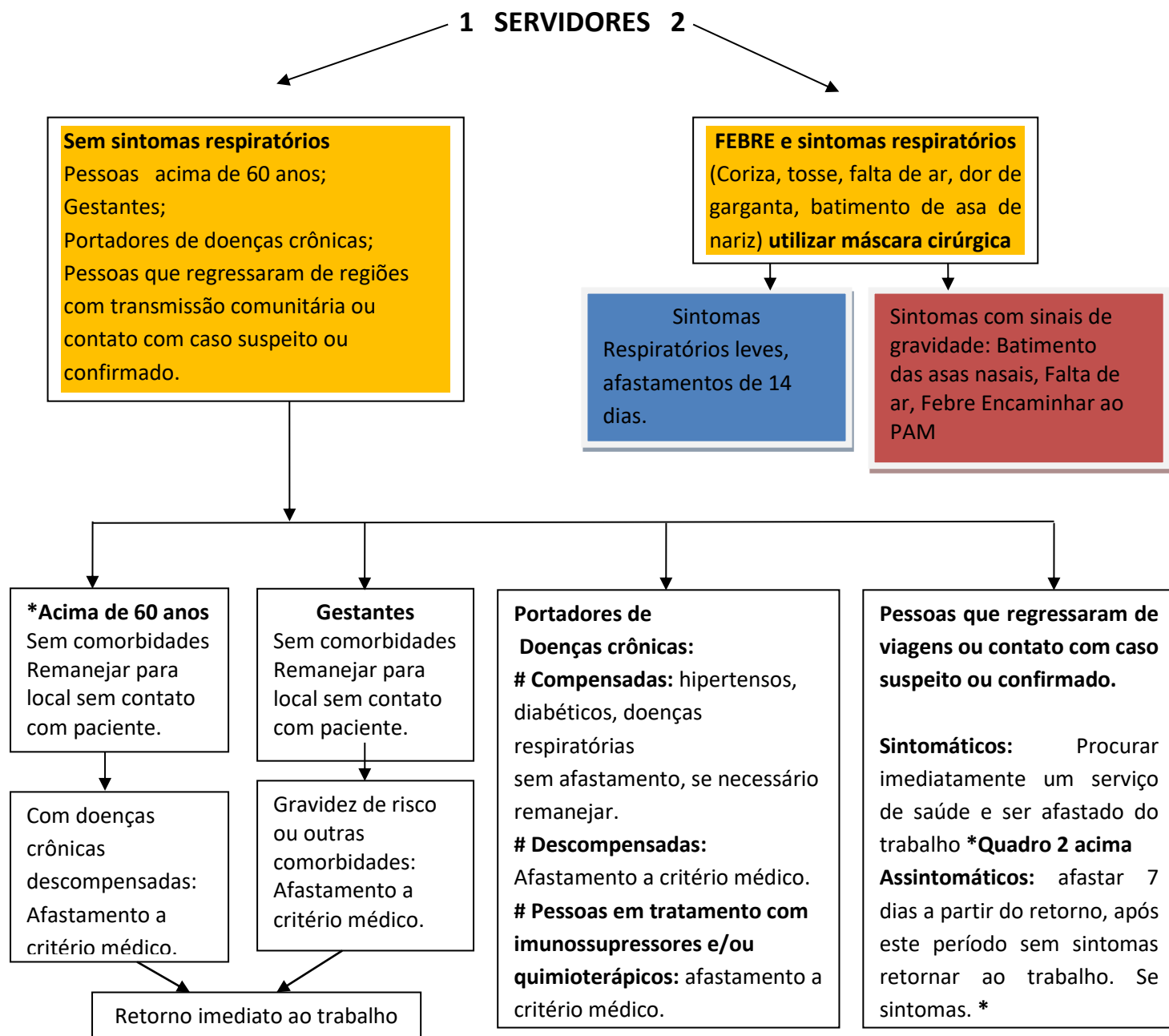
Monitoramento e Atendimento dos Trabalhadores Os trabalhadores de saúde devem ser monitorados continuamente e, principalmente, em situações de atendimento a emergências para que, caso ocorra o aparecimento tardio de agravos, possa ser feito o nexos causal entre o agravo e a situação geradora.

O monitoramento deve ser feito por profissionais da área de saúde e segurança.

Fluxograma e conduta de acidente com material biológico. (ANEXO IV).

ANEXO I

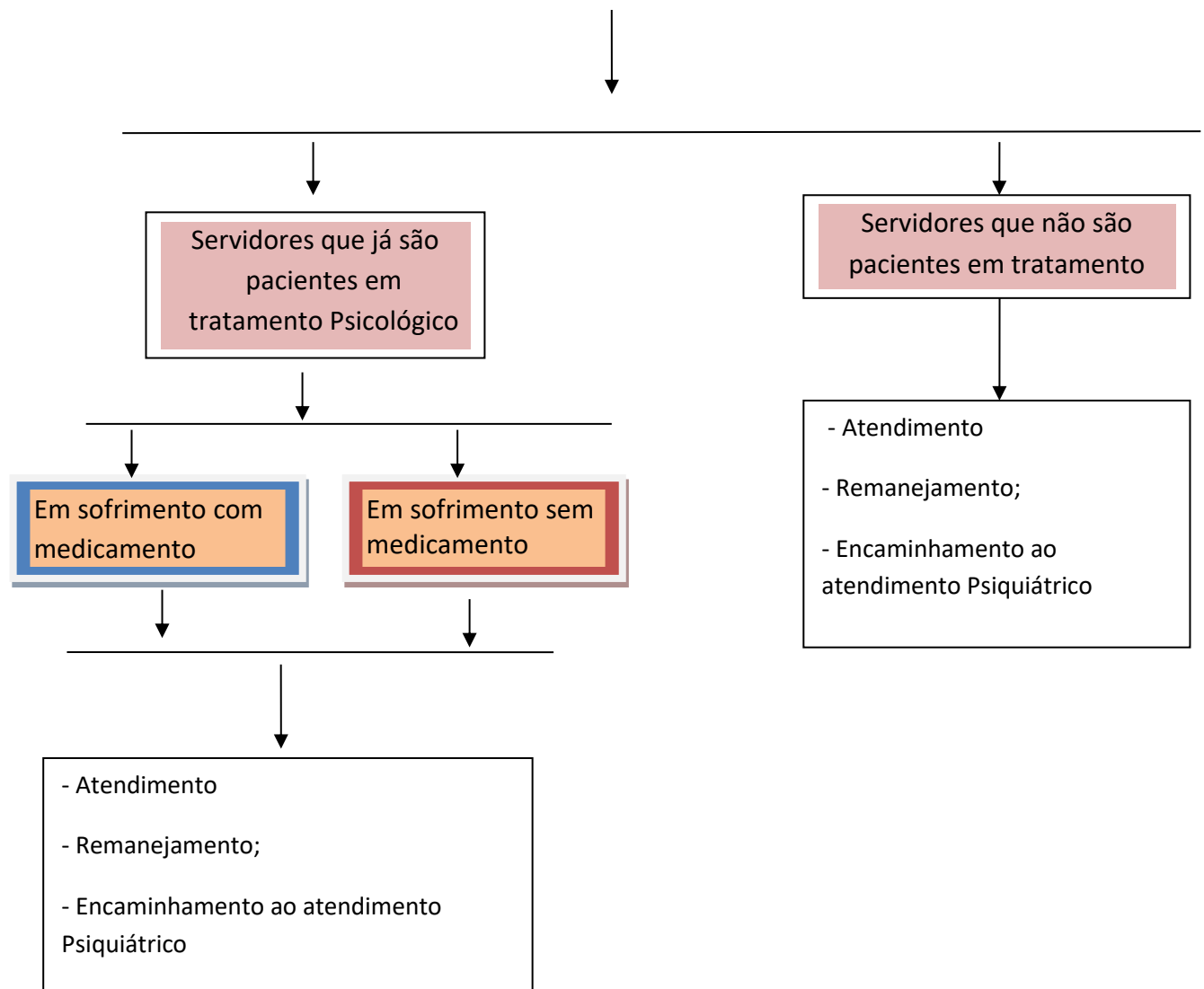
FLUXOGRAMA SAÚDE OCUPACIONAL – AMBULATÓRIO DE AVALIAÇÃO DE SERVIDORES
AÇÃO CONJUNTA DE ENFRENTAMENTO A COVID-19



ANEXO II

**FLUXOGRAMA SAÚDE OCUPACIONAL – PLANTÃO PSICOLÓGICO
AÇÃO CONJUNTA DE ENFRENTAMENTO A COVID-19**

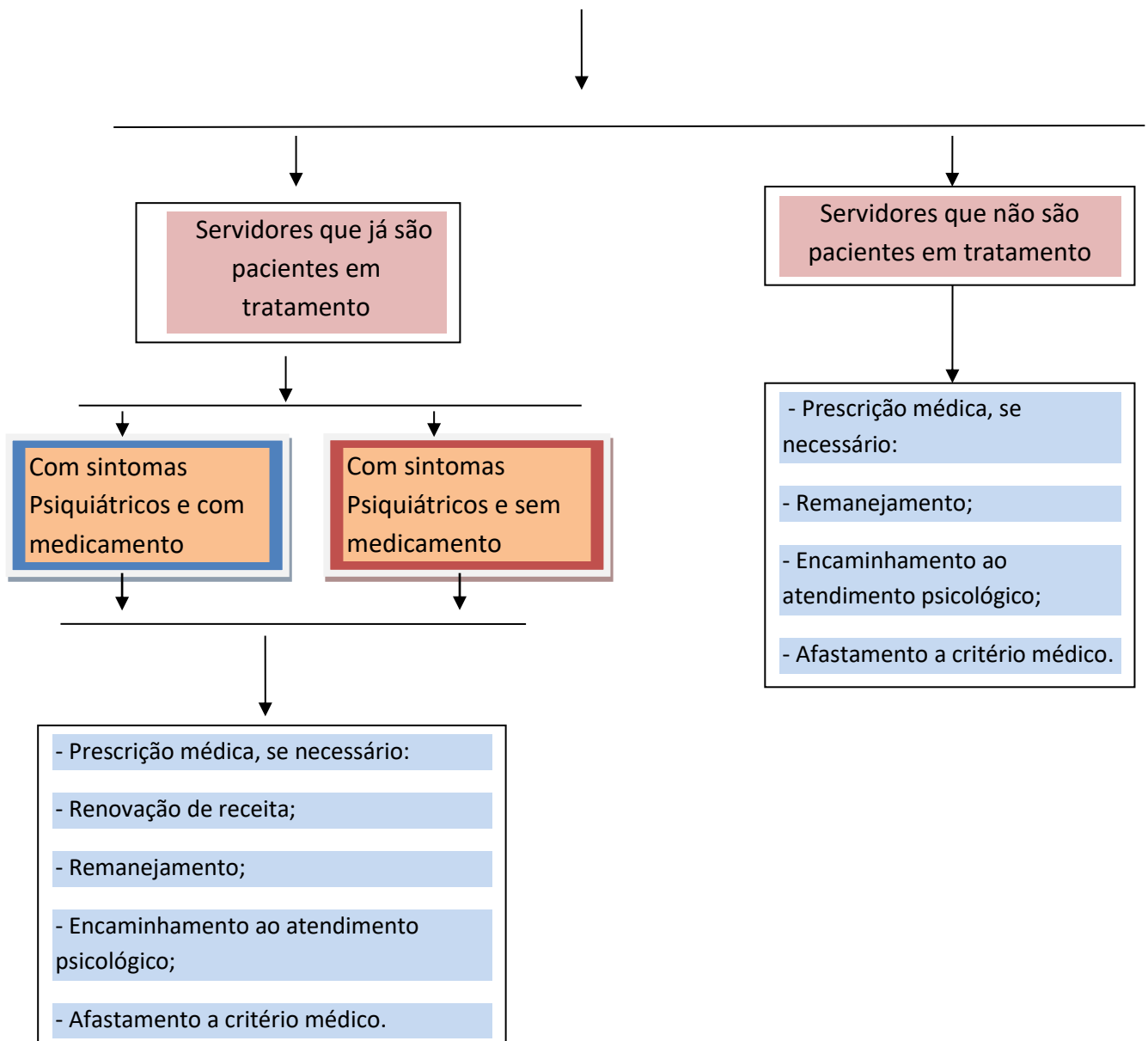
SERVIDORES em crise de ansiedade, estresse emocional, desamino, letargia, nervosismo, medo, fadiga e outros sintomas emocionais



ANEXO III

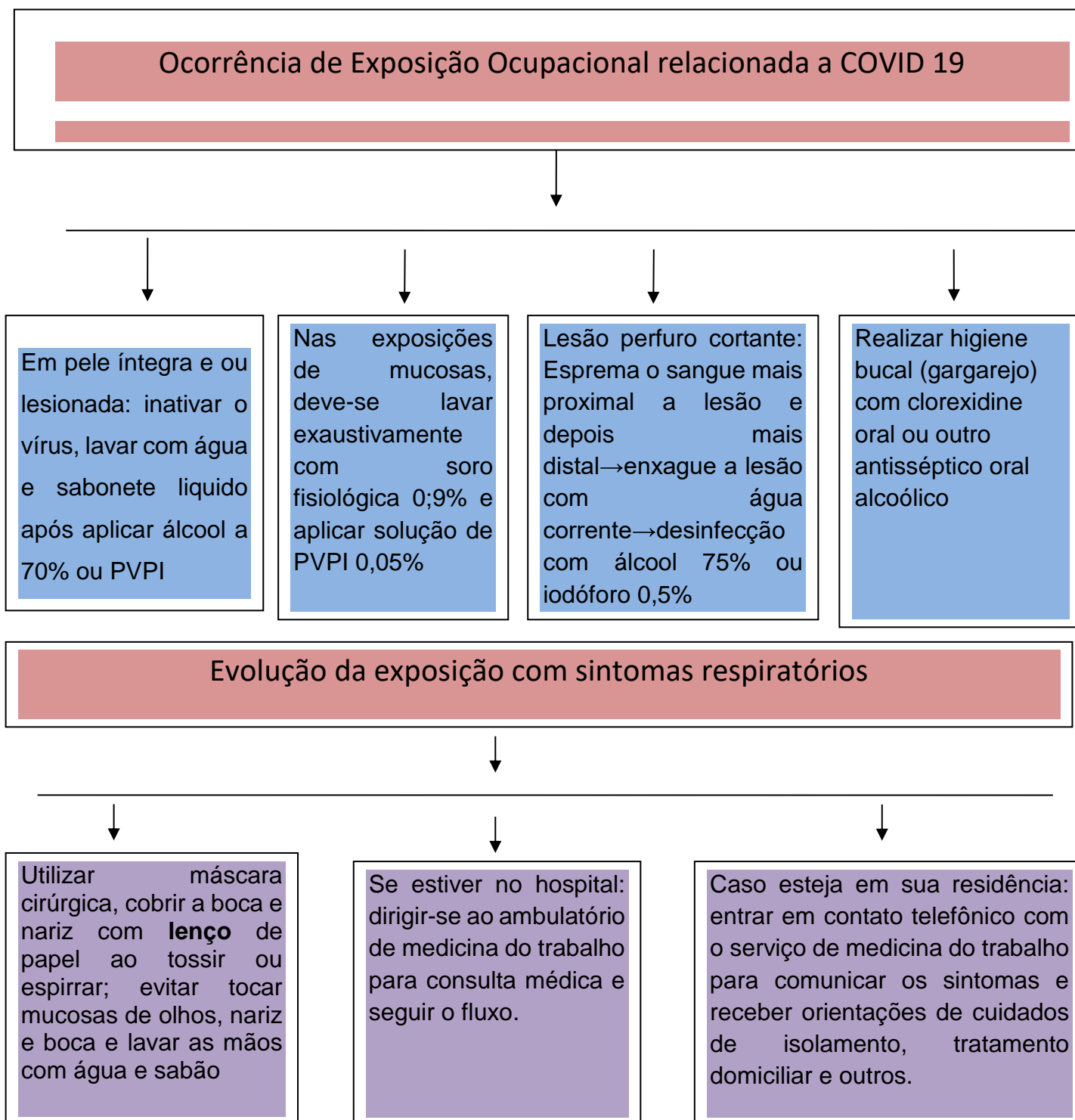
**FLUXOGRAMA SAÚDE OCUPACIONAL – PLANTÃO PSQUIATRICO
AÇÃO CONJUNTA DE ENFRENTAMENTO A COVID-19**

SERVIDORES em crise de ansiedade, estresse emocional, desamino, letargia, nervosismo, medo, fadiga e outros sintomas psiquiátricos



ANEXO IV

FLUXOGRAMA EXPOSIÇÃO OCUPACIONAL
AÇÃO CONJUNTA DE ENFRENTAMENTO A COVID-19



ATENDIMENTO PSICOLÓGICO/PANDEMIA CORONAVIRUS

RAMAL PARA AGENDAMENTO 2672/2559

Agenda Semanal		
	7h – 12h	13h-17h
Segunda-feira	Renata Evarine e Aleilsa Lima	-
Terça-feira	Aleilsa Lima	
Quarta-feira	Isadora Juliana	Aleilsa Lima
Quinta-feira	Aleilsa Lima	-
Sexta-feira	Aleilsa Lima	-
Plantão		
Sábado	Aleilsa Lima	7h – 17h
Domingo	Renata Evarine/Isadora Juliana	7h – 12h

ESCALAS DE ATENDIMENTO AMBULATORIAL – MEDICINA

MARÇO/2020		ABRIL/2020						
		SEG	TER	QUA	QUI	SEX	SÁB	DOM
MANHÃ 08H/12H	CONSULTORIO 1	Paulo Ito	Andrea Rizzuto O. Weinmann	Marcio Rodrigo Souza Prado	-			
	CONSULTORIO 2	-	-	Fernando Goldoni	Luivya Cristina J. Larrubia			
	CONSULTORIO 3	-	-	-	Maristela Vargas			
	CONSULTORIO 4	-	Henrique de Araujo Alvarenga	Pedro Cristiano Barsante	Marcelo SESMT	Marcelo SESMT		
TARDE 14H/18H	CONSULTORIO 1	Leonardo Bertoldo	Edil A. Albuquerque Jr.	Claudia Carolina Piovesan	Helio Muniz de Souza	Christiano Henrique S. Pereira		
	CONSULTORIO 2	Evandro Paes Barbosa	Gabriela Calarge	Julieta de faria Z. Luzardo	Daniel Ismael e Silveira	Marlon Bagatini		
	CONSULTORIO 3	Luis Otavio Rocha	Andre A. Wanderley Tobaru	Maristela Vargas	Kenia Adila			
	CONSULTORIO 4	Mauricio Paniago	Veriadiana Nicolatti	Marcelo SESMT	Mark Augusto C. dos Reis	Marcelo SESMT		



PRÁTICAS INTEGRATIVAS

Local: Serviço de Nefrologia		SEG	TER	QUA	QUI	SEX
Manha 8h/11h	Auricoloterapia	Enf. Regina Aparecida	Enf. Regina Aparecida	Enf. Regina Aparecida	Enf. Regina Aparecida	Enf. Regina Aparecida
	Spiral taping	Enf. Regina Aparecida	Enf. Regina Aparecida	Enf. Regina Aparecida	Enf. Regina Aparecida	Enf. Regina Aparecida
	Florais	Enf. Regina Aparecida	Enf. Regina Aparecida	Enf. Regina Aparecida	Enf. Regina Aparecida	Enf. Regina Aparecida
	Barra Acces (agendamento)	Enf. Leticia	Enf. Leticia	Enf. Leticia	Enf. Leticia	Enf. Leticia
Manha 9h	Meditação	Profª. Educação Física Aline Szucs	Profª. Educação Física Aline Szucs	Profª. Educação Física Aline Szucs	Profª. Educação Física Aline Szucs	Profª. Educação Física Aline Szucs
TARDE 14H/16H	Auricoloterapia	Enf. Regina Aparecida	Enf. Regina Aparecida	Enf. Regina Aparecida	Enf. Regina Aparecida	Enf. Regina Aparecida
	Spiral taping	Enf. Regina Aparecida	Enf. Regina Aparecida	Enf. Regina Aparecida	Enf. Regina Aparecida	Enf. Regina Aparecida
	Florais	Enf. Regina Aparecida	Enf. Regina Aparecida	Enf. Regina Aparecida	Enf. Regina Aparecida	Enf. Regina Aparecida
	Barra Acces (agendamento)	Enf. Leticia	Enf. Leticia	Enf. Leticia	Enf. Leticia	Enf. Leticia
Tarde 15h	Meditação	Profª. Educação Física Aline Szucs	Profª. Educação Física Aline Szucs	Profª. Educação Física Aline Szucs	Profª. Educação Física Aline Szucs	Profª. Educação Física Aline Szucs



ORIENTAÇÃO PARA SERVIDORES COM SÍNDROME RESPIRATÓRIA E GRIPE

CUIDADOS BÁSICOS



PRECISO FICAR EM CASA?

O isolamento social é uma medida importante, não só para a sua proteção, mas porque também diminui a velocidade de propagação do vírus.

COMO LIMPAR OS OBJETOS DA MINHA CASA?



- ▶ Produtos à base de álcool e cloro são eficazes;
- ▶ A higiene frequente é fundamental, porque o vírus respiratório se espalha pelo contato;
- ▶ A desinfecção de todos os objetos e superfícies é importante para a proteção;
- ▶ Maçanetas, descargas e torneiras são os pontos de maior chances de contágio;
- ▶ Não compartilhe objetos.

COMO ME PROTEGER E EVITAR A PROPAGAÇÃO?



- ▶ Higienize as mãos com água e sabão ou álcool gel 70%;
- ▶ Mantenha distância de pessoas que estejam tossindo ou espirrando (2 metros);
- ▶ Não toque nos olhos, nariz ou boca;
- ▶ Cubra a boca e o nariz quando tossir ou espirrar (preferencialmente com papel descartável e jogue no lixo a seguir).

E QUANTO AO TRANSPORTE COLETIVO?



- ▶ Evite conduções lotadas;
- ▶ Se possível carregue com você álcool gel para limpeza das mãos;
- ▶ Tente manter distância das pessoas;
- ▶ Se nessa saída, precisar utilizar o elevador, dê preferência pelas escadas ou tente embarcar no elevador sozinho.

E SE EU PRECISAR SAIR DE CASA?



- ▶ Ao voltar para casa, não toque em nada antes de higienizar as mãos;
- ▶ Tome um banho, lave os cabelos, limpe o nariz e ouvidos;
- ▶ Limpe celulares e óculos com produtos específicos.

SE ALGUÉM TOSSIU OU ESPIRROU AO MEU LADO?



- ▶ O tempo entre o contato e os sintomas varia de 2 a 14 dias;
- ▶ Mantenha-se atento aos sinais e sintomas, que são febre, dores no corpo, tosse, coriza...
- ▶ Procure o atendimento médico somente se houver falta de ar, caso contrário trate em casa.

FOLDER – O QUE É CORONAVÍRUS?

O que é Coronavírus?

Coronavírus é uma família de vírus que causam infecções respiratórias. O novo agente do coronavírus foi descoberto em 31/12/19 após casos registrados na China. Provoca a doença chamada de coronavírus (COVID-19).



A maioria das pessoas se infecta com os coronavírus comuns ao longo da vida, sendo as crianças pequenas mais propensas a se infectarem com o tipo mais comum do vírus. **SARS-CoV-2: novo tipo de vírus do agente coronavírus, chamado de coronavírus, que surgiu na China em 31 de dezembro de 2019.**

Atendimento e tratamento COVID-19

Até o momento não há medicamento específico para o tratamento da Infecção Humana pelo novo Coronavírus (COVID-19). No entanto, medidas de suporte devem ser implementadas.

Casos suspeitos ou confirmados para COVID-19 que não necessitem de hospitalização o serviço de saúde deverá optar pelo isolamento domiciliar.

Diagnóstico Clínico

O quadro clínico inicial da doença é caracterizado como síndrome gripal, no entanto, casos iniciais leves, subfebris, podem evoluir para elevação progressiva da temperatura e a febre ser persistente além de 3-4 dias, ao contrário do descenso observado nos casos de Influenza.

Recomendação de medidas a serem implementadas para prevenção e controle da disseminação do Coronavírus COVID-19

É recomendável que em todos os casos de síndrome gripal seja questionado o histórico de viagem para o exterior ou contato próximo com pessoas que tenha viajado para o exterior ou área endêmica.

Fatores de risco para Complicações:

- Grávidas em qualquer idade gestacional, puérperas até duas semanas após o parto;
- Pessoas com doenças cardíacas;
- Pessoas com doenças respiratórias crônicas;
- Pessoas com doenças tratadas com medicamentos imunodepressores e/ou quimioterápicos;
- Diabéticos;
- Hipertensos;
- Transplantados

- Adultos ≥ 60 anos.
- Crianças < 2 anos.
- População indígena.

PROTEJA-SE!

Use máscara ao atender os pacientes com caso suspeito de contaminação pelo vírus e intensifique sua rotina de higienização das mãos!

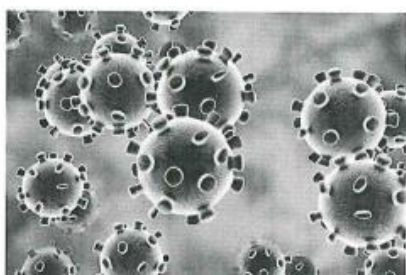
Time HRMS unido pela prevenção ao COVID-19.



HOSPITAL REGIONAL DE MATO GROSSO DO SUL



CORONAVÍRUS



Informações aos servidores

Considerando o DECRETO Nº 15.391, DE 16 DE MARÇO DE 2020, no seu Art. 3º Qualquer servidor, empregado público, terceirizado, colaborador, *trainee*,

estagiário ou aprendiz que apresentar febre ou condições respiratórias (tosse seca, dor de garganta, mialgia, cefaleia e prostração, dificuldade para respirar e batimento das asas nasais) deverá entrar em contato com a Administração Pública Estadual, por intermédio do dirigente do órgão ou da entidade onde exerce as funções, para informar a existência de sintoma(s), passando a ser considerado um caso suspeito; Art. 4º Os agentes mencionados no art. 3º deste Decreto que, antes da vigência da presente norma, regressaram ou tiveram contato direto com pessoas que regressaram de locais com transmissão comunitária do vírus da COVID-19, conforme dados do Ministério da Saúde e boletins epidemiológicos das Secretarias de Saúde, independentemente de apresentarem sintomas, deverão comunicar este fato à chefia imediata para que seja analisada a conduta a ser tomada.

E no Art. 15. Os agentes mencionados no art. 3º deste Decreto que, cumulativamente, tenham mais de 60 (sessenta) anos e sejam portadores de doenças crônicas que compõem grupo de risco, deverão executar suas atividades por trabalho

remoto, cujos critérios serão firmados com o representante de sua unidade de lotação.

Caso o servidor apresente se em uma dessas condições, deverá procurar, via telefone o serviço de Medicina do Trabalho no Ramal 2559 ou 2672, para orientação e encaminhamentos.

Gerencia de Direitos, Vantagens e Assistência ao Servidor.

Fonte: Núcleo de Vigilância Hospitalar



REFERÊNCIA:

Versão 01 – 31/03/2020

RESPONSÁVEIS:

Keila Regina de Oliveira – Assistente Social

Marcelo Antônio Cotrin Ferro – Médico

Terezinha de Jesus Nascimento Silva – Enfermeira do Trabalho

APROVAÇÃO:

Em 02/04/2020, por:

Diretoria da Presidência HRMS: Rosana Leite Melo

CCIH: Rodrigo Nascimento Coelho

Diretoria Técnica Assistencial: Patrícia Rubini

Gabinete de Crise COVID-19 HRMS:

Ana Paula Cangussu Silva Rosa Pires

Ana Paula de Souza Borges Bueno

Cristiane Costa Schossler

Denia Gomes da Silva Felix

Juliana Fátima Fernandes Dorigão